



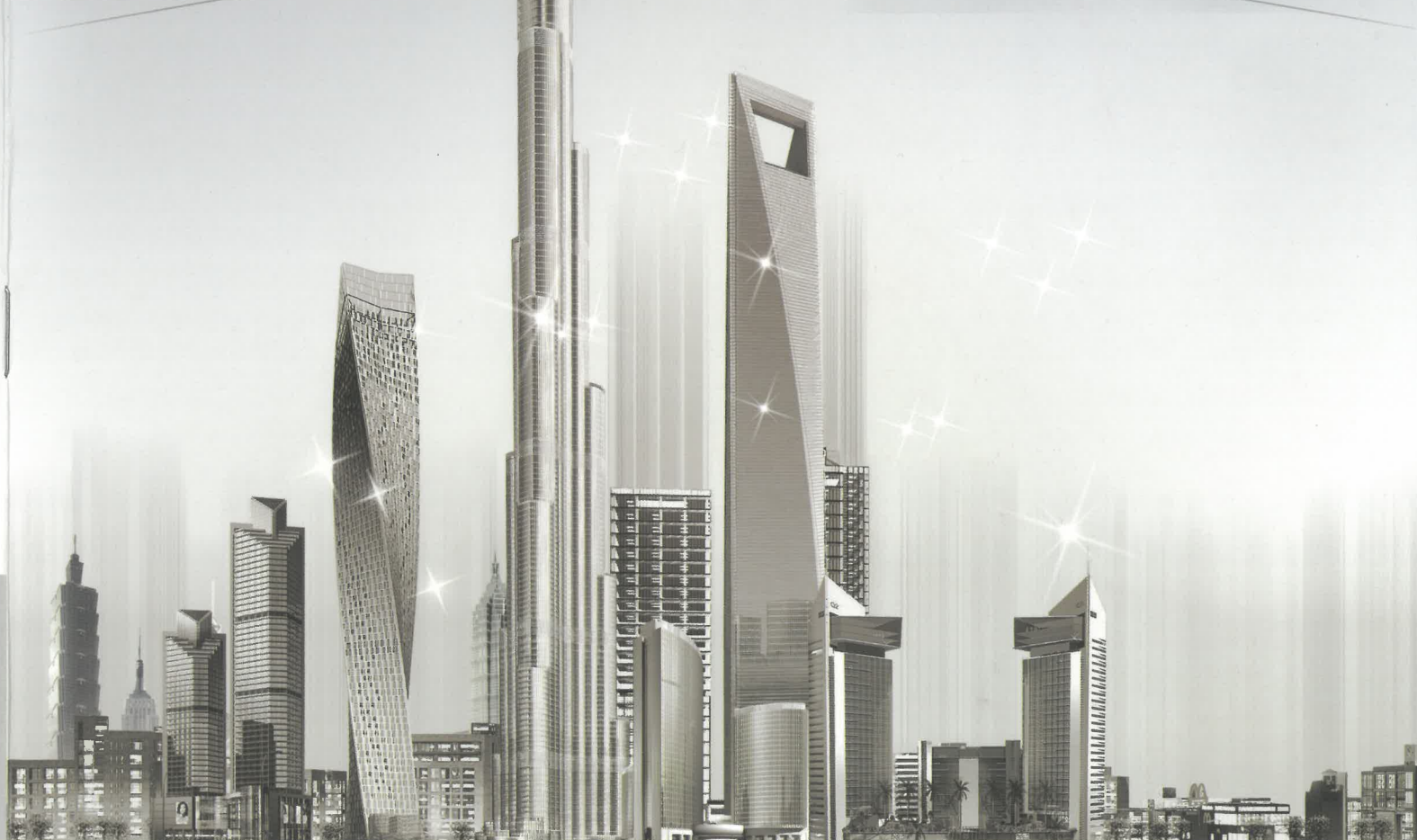
新菱電梯
NEWBISHI ELEVATOR

*Best Choice,
Valued Service*

- 內政部核發 0952996315 號升降設備專業廠商 ·
- 行政院勞檢所升降機製造設施型式檢查合格廠商 ·
- 中華民國電梯協會甲類會員 ·
- 台灣區電機電子工業同業公會會員 ·
- 台灣區機器工業同業公會會員 ·
- ISO 9001 國際品質標準檢驗合格廠商 ·

客貨(貨)用電梯

Passenger/Freight Elevator, Freight Elevator



新菱電梯

新菱機電有限公司
NEWBISHI ELECTRIC CO., LTD.
永揚電梯工業股份有限公司
YEONG YANG ELEVATOR CO., LTD.

總公司：338 桃園市蘆竹區中興一街88號
電話：(03)3138125 (代表號)
傳真：(03)3138155
台北服務中心：(02)27621225
網址：www.newbishi.com.tw
E-mail：yeong.yang@msa.hinet.net



新菱電梯

NEWBISHI ELEVATOR

專業背景

永揚電梯工業股份有限公司已成立三十二年，『新菱電梯』品質與服務廣受好評，自有工廠堅持生產細節，且製造及品質皆符合國家安全標準法規(CNS)。

- ◆ 中華民國電梯協會團體會員
- ◆ 內政部登記昇降設備專業廠商 (95營建管字第0952996315號)
- ◆ 行政院勞工委員會北區勞動檢查所核發製造設施型式檢查合格證明 (製造修改之型式：鋼索式最高積載荷重壹拾公噸、液壓式最高積載荷重壹拾伍公噸)
- ◆ 台灣區電機電子工業同業公會會員

安全保證

本公司設計理念以安全為第一，嚴格要求製造品質，控制迴路多層保護。對工程人員施以品質、施工安全等專業課程並取得升降機裝修技術士證照，以保障顧客及使用者的安全。

維修保養

維修保養服務：

- (1) 除了定期分組巡迴進行保養維修服務外，專業技術人員更是24小時待命，可保持機動迅速到達目的地。
- (2) 年度安全檢查時，技術人員更是提前到場檢查並協助檢查單位測試。使電梯每年度施行安全檢查無慮。



大竹新廠落成暨三十二週年誌

業務實績 Sales Actual Examples

在我們的努力下，榮獲內政部升降設備專業廠商合格登記、製造設施型式檢查合格證明、2000年台灣省機械業結出績優廠商、ISO 9001 國際品質標準認證合格廠商等，產品品質與售後保養服務獲得千家以上工商團體肯定與採用。



TOYOTA桃苗汽車
八德服務廠



TOYOTA桃苗汽車
平鎮營業所



TOYOTA桃苗汽車
桃大服務所



TOYOTA桃苗汽車
桃鶯服務廠



TOYOTA桃苗汽車
龍潭服務廠



開元食品工業
股份有限公司



大毅科技廠辦大樓



元隆汽車桃鶯服務場



YKK楊梅廠



旭軟科技股份有限公司



羅門股份有限公司



祥儀機器人工廠



三圓新科技股份有限公司



華聿公司辦公大樓



鼎展電子股份有限公司



兩扇單邊側開式自動門

Two Single Opening Door (2s)



PASSENGER/FREIGHT ELEVATOR

貨用電梯、客貨用電梯

- 兩扇單邊側開式自動門 Two Single Opening Door (2s)
- 三扇單邊側開式自動門 Three Single Opening Door (3s)
- 四扇中央對開式自動門 Four Panel Central Opening Door (2co)
- 六扇中央對開式自動門 Six Panel Central Opening Door (3co)
- 三扇上開式 Three Panels Vertical up opening door (3U)
- 手拉式伸縮門 Collapsible Door (H)
- 快速捲門式 Rolling Doors (U)

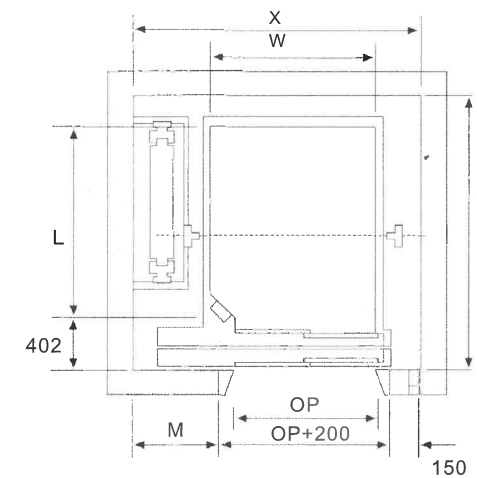
新菱電梯著重貨用電梯生產細節與乘客電梯相同，不因貨用電梯而犧牲其品質上的細節要求。



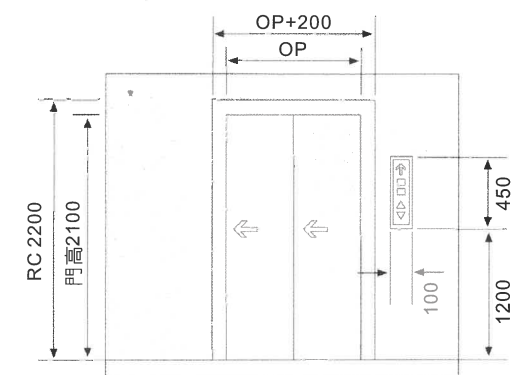
▲ 外門-髮紋不銹鋼板製



▲ 車廂內觀-鋼板烤漆製



昇降路平面圖



出入孔留口圖

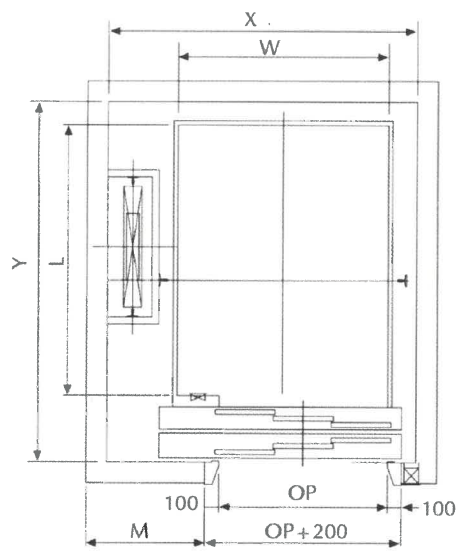
標準尺寸	載重	車廂尺寸		昇降路尺寸		出入口尺寸	
	Weight (kg)	Car Size (mm)		Hoist Wav (mm)		Entrance (mm)	
		W	L	X	Y	OP	M
	500	1100	1200	1800	1800	800	600
	750	1250	1500	1950	2100	1000	650
	1000	1500	1600	2250	2200	1200	700
	1500	1700	1900	2500	2500	1400	750
	2000	1900	2180	2700	2800	1500	850

- ◆ 以上為標準尺寸，如有需要可配合設計。
- ◆ 均附送風扇及對講機設備，達到舒適及安全。

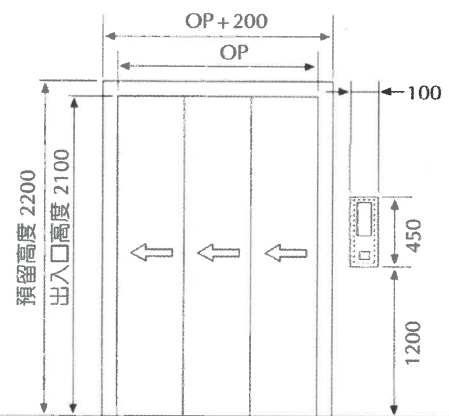
- ◆ 因有載貨用途，整體框架結構均有加強，車廂地板亦不會凹陷。

三扇單邊側開式自動門

Three Single Opening Door (3s)



昇降路平面圖



出入口留孔圖

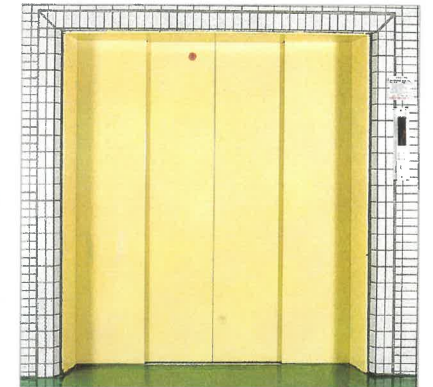
▲ 髮紋不鏽鋼板製

標準尺寸	載重	車廂尺寸		昇降路尺寸			出入口尺寸	
	Weight (kg)	Car Size (mm)		Hoist Way (mm)			Entrance (mm)	
		W	L	X	Y	OP	M	
	1500	1700	1900	2450	2600	1500	600	
	2000	1900	2180	2600	2900	1600	650	
	2500	2200	2200	2900	3100	1800	750	
	3000	2300	2500	3000	3200	1800	850	

- ◆ 以上為標準尺寸，如有需要可配合設計。
- ◆ 因有載貨用途，整體框架結構均有加強，車廂地板亦不會凹陷。
- ◆ 均附送風扇及對講機設備，達到舒適及安全。

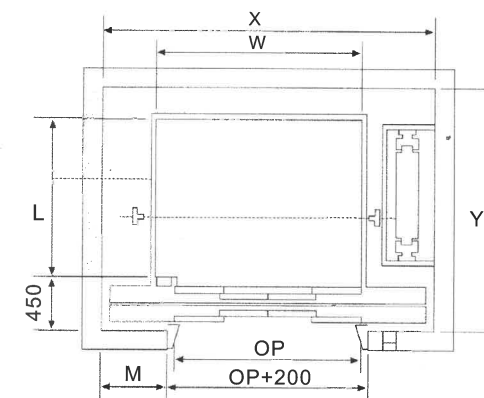
四扇中央對開式自動門

Four Panel Central Opening Door (2co)

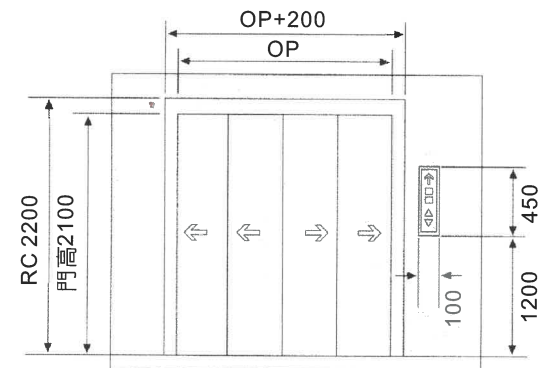


▲ 四片中央對開自動門-髮紋不鏽鋼板製

▲ 車廂內觀



昇降路平面圖



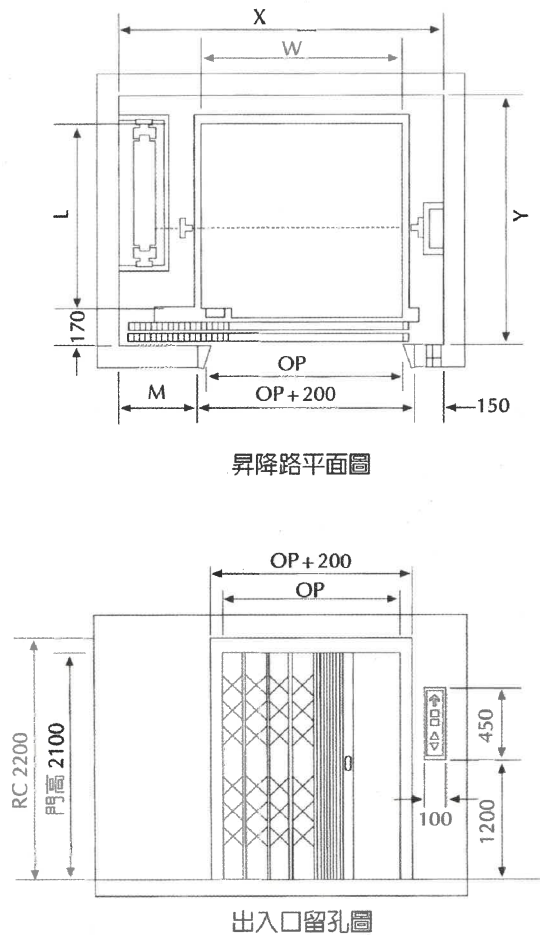
出入口留孔圖

標準尺寸	載重	車廂尺寸		昇降路尺寸		出入口尺寸	
	Weight (kg)	Car Size (mm)		Hoist Way (mm)		Entrance (mm)	
		W	L	X	Y	OP	M
	1500	1700	1900	2700	2500	1600	450
	2000	1900	2180	3000	2800	1800	500
	2500	2200	2200	3300	3000	2000	550
	3000	2300	2500	3300	3100	2000	550
	4000	2500	3000	3600	3600	2200	600
	5000	2600	3500	3900	4100	2400	650

- ◆ 以上為標準尺寸，如有需要可配合設計。
- ◆ 因有載貨用途，整體框架結構均有加強，車廂地板亦不會凹陷。
- ◆ 均附送風扇及對講機設備，達到舒適及安全。

手拉式伸縮門

Collapsible Door (H)



三扇上開式

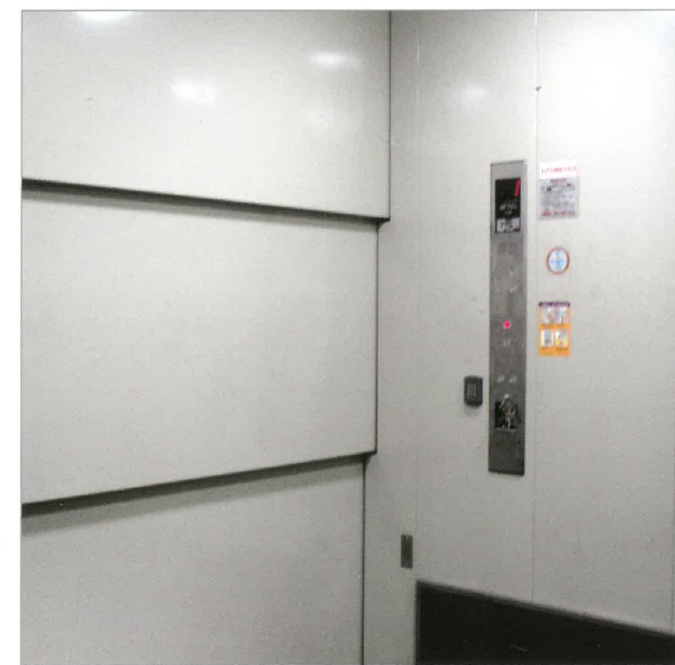
Three Panels Vertical up opening door (3U)



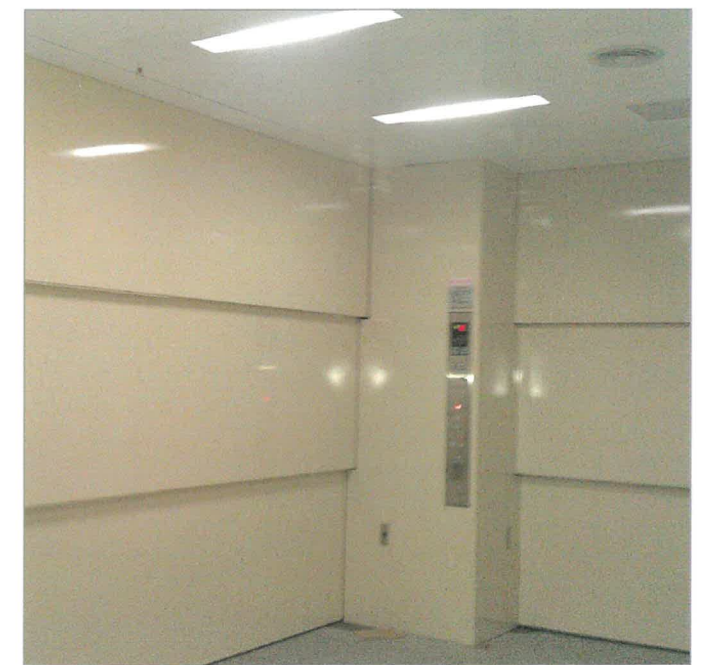
▲ 外門-鋼板烤漆製+三片上開式自動門(3U) (寬7000mm)

標準尺寸	載重 Weight (kg)	車廂尺寸 Car Size (mm)		昇降路尺寸 Hoist Way (mm)		出入口尺寸 Entrance (mm)	
		W	L	X	Y	OP	M
	500	1100	1200	1900	1650	1100	450
	750	1250	1500	2050	1950	1250	450
	1000	1500	1600	2350	2050	1500	500
	1500	1700	1900	2600	2320	1700	550
	2000	1900	2180	2850	2650	1900	600
	2500	2200	2200	3200	2950	2200	650
	3000	2300	2500	3300	3100	2300	650
	4000	2500	3000	3600	3650	2500	750
	5000	2600	3500	3700	4200	2600	750

- ◆ 以上為標準尺寸，如有需要可配合設計。
- ◆ 因有載貨用途，整體框架結構均有加強，車廂地板亦不會凹陷。
- ◆ 均附送風扇及對講機設備，達到舒適及安全。
- ◆ 手拉門門柱間距10公分以內，符合CNS規範。



▲ 車廂內門-鋼板烤漆製
三片上開式自動門(3U)



▲ 車廂壁板-鋼板烤漆製
三片上開式自動門(3U)-L型雙通開門

快速捲門式

Rolling Doors (U)

六扇中央對開式自動門

Six Panel Central Opening Door (3co)



▲ 外門-鋁合金捲門 (寬6500mm)



▲ 外門-彩粧鋼板烤漆



▲ 外門-鋁合金捲門+外掛式馬達



▲ 車廂壁板-鋼板烤漆製(烤漆明亮設計)



▲ 車廂壁板-髮紋不鏽鋼板製



▲ 外門-髮紋不鏽鋼板製

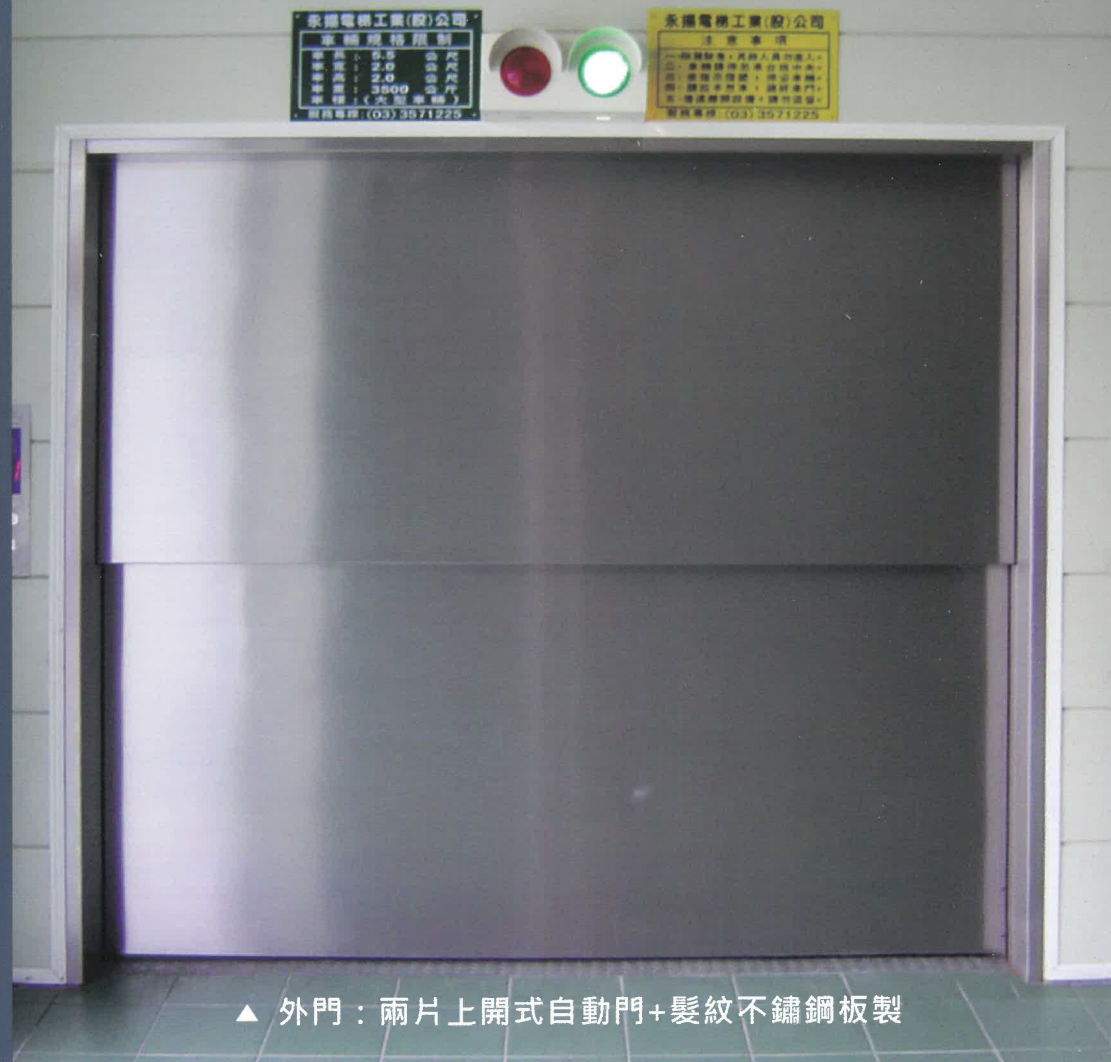
優異表現

大尺寸的開門尺寸
(六片中央對開自動門) ·
開門機械設計搭配開門運行滑順 ·
彰顯新菱電梯因應不同尺寸的設計
能力。

汽車用升降梯

Car Lift

本公司多年承製變頻變壓式及油壓式客貨梯的經驗來製作汽車梯，是您最安心的保障，永揚所設計的汽車梯能滿足您對空間的應用上、技術上、安全上及各式的需求，達到最實用性、最經濟、最安全的汽車梯。



▲ 外門：兩片上開式自動門+髮紋不鏽鋼板製



▲ 半腰式壁板-髮紋不鏽鋼板製

產品特色

- ▶ 床台地板依傳統工法製造，結構堅固，非一般用C型鋼式製造，易變形。
- ▶ 車廂壁板加高，安全無虞。
- ▶ 油壓側掛上舉(4:2)式設計，行走平穩、無聲。
- ▶ 採用瑞士電子式主機及合資油壓缸，品質保證、效果最佳。

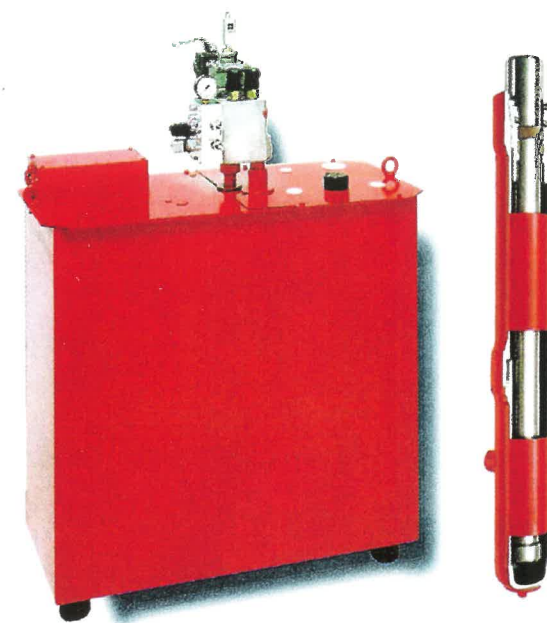
油壓型電梯

Hydraulic type

本公司引進歐美技術，開發各式油壓電梯，採用歐美最好油壓組件，專業製造高速油壓客梯，高荷重油壓客貨用電梯。



本公司引進最新電子比例式閥門控制，應用於較高速的油壓客梯或客貨梯上，啟動時間短且穩定，並具有電子回饋訊號，可精準控制輸出流量，乘坐感佳，車廂上升所需時間短，能源損耗小。

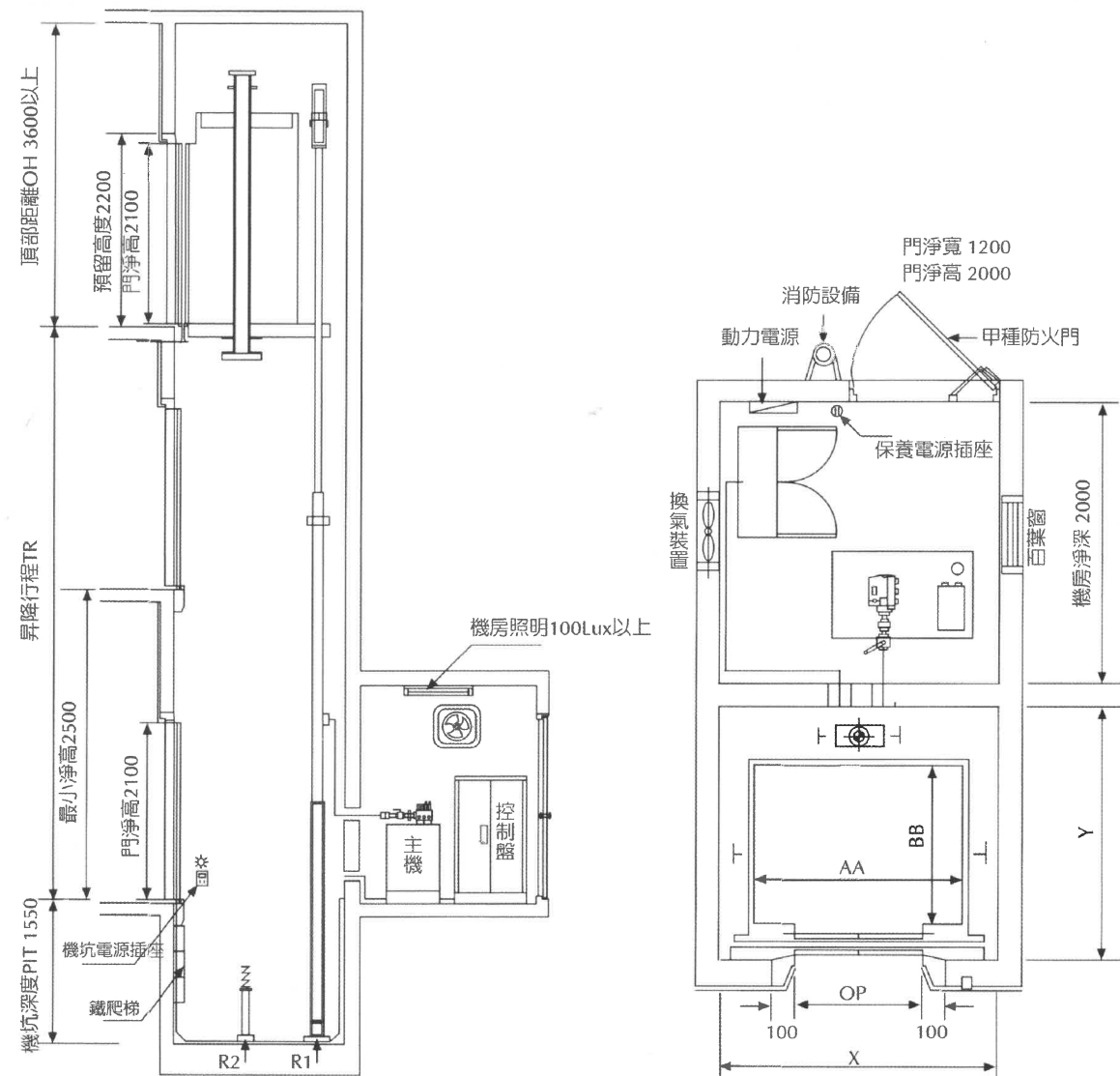


油壓主機

- ▶ 特別針對油壓電梯而設計，噪音低，脈動小。
- ▶ 主機浸油式設計，冷卻效果好，噪音低。
- ▶ 幫浦葉扇電腦設計，高效率，噪音低。
- ▶ 主機與幫浦直接聯結，不使用離合器，不扭曲不滑移，脈動特別小。

結構及規格

油壓間接側吊式



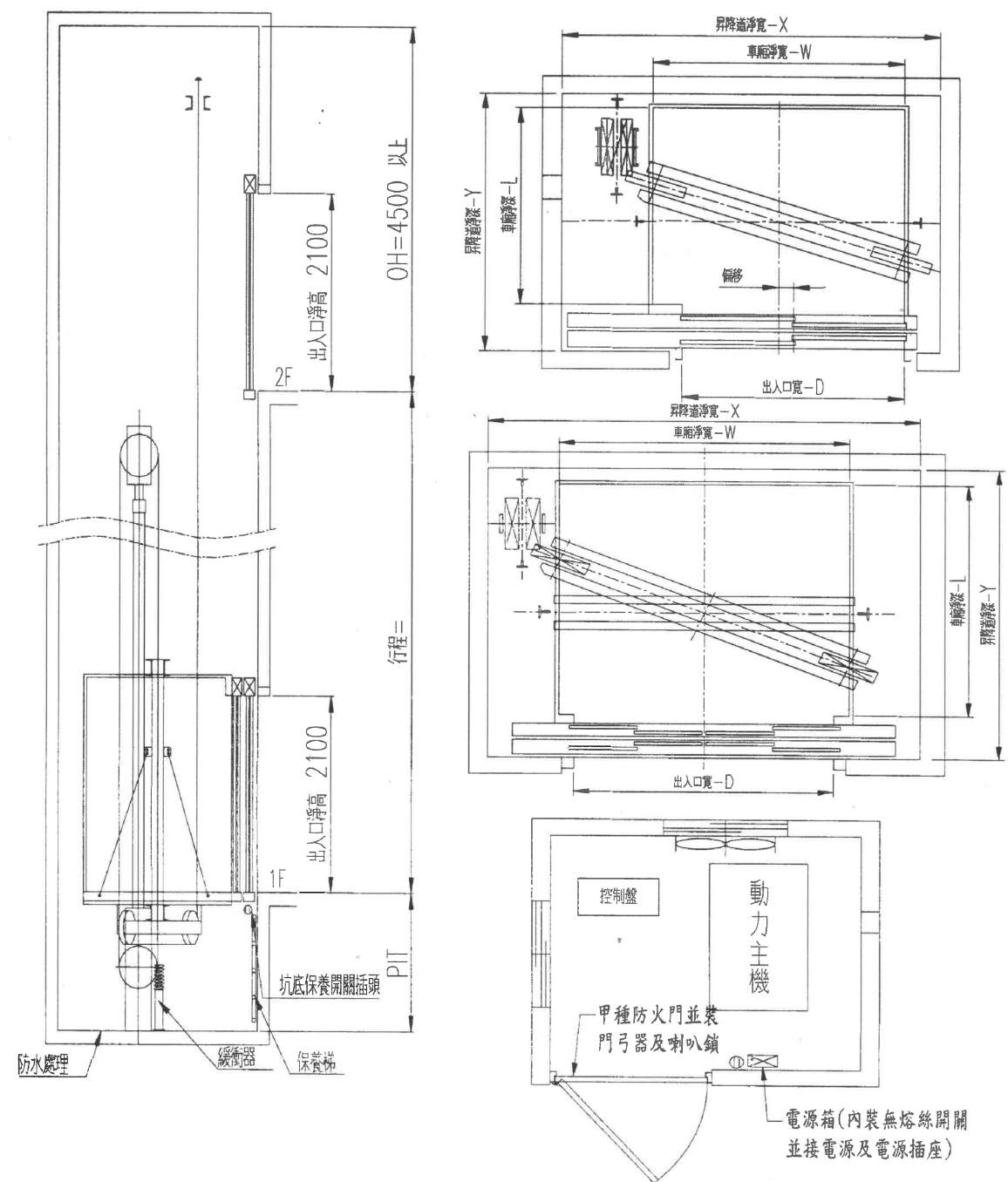
單位：mm

規格			尺寸			反力 (kg)	
型式	載重 KG	速度 M/MIN	出入口	車廂內	升降路	R1	R2
			OP	AA x B	X x Y		
OP1-6-CO	450	30/45	800	1400 x 850	1800 x 1500	3600	3000
OP1-8-CO	550	30/45	800	1400 x 1030	1800 x 1700	3800	3500
OP1-9-CO	600	30/45	800	1400 x 1100	1800 x 1800	4000	3800
OP1-10-CO	700	30/45	800	1400 x 1250	1800 x 1900	3650	4200
OP1-11-CO	750	30/45	800	1400 x 1350	1800 x 2000	4500	4450
OP1-12-CO	800	30/45	800	1400 x 1400	1800 x 2100	4700	4700
OP1-13-CO	900	30/45	900	1600 x 1350	2100 x 2050	5200	5200
OP1-15-CO	1000	30/45	900	1600 x 1500	2100 x 2200	5500	5500

- ◆ 本表速度僅供參考，正確之速度值以實際設計值為準
- ◆ 本機型最高行程25公尺以下，較高行程者另行檢討規劃
- ◆ 本表為標準尺寸，若有需要可配合設計

結構及規格

油壓間接側吊上舉式



單位：mm

載重 KG	車廂淨空間		升降路內徑				出入口寬-D	出入口高
	寬(W) x 深(L)	寬(X) x 深(Y)	PIT	OH				
1000	1500	1600	2500	2100	1500	4500	2S-1300	2100
1500	1700	1900	2700	2400	1500	4500	2S-1500	2100
2000	1900	2180	3000	2700	1500	4500	2S-1700	2100
2500	2200	2200	3350	2900	1500	4500	2CO-2000	2100
3000	2300	2500	3650	3000	1500	4500	2CO-2200	2100
4000	2500	3000	4000	3700	1500	4500	2CO-2400	2100
5000	2600	3500	4000	4200	1500	4500	2CO-2400	2100

- ◆ 本表為標準尺寸，若有需要可配合設計

車廂壁板 髮紋不鏽鋼板製



▲ 髮紋不鏽鋼板製 + 標準壓克力(LED燈具)



▲ 髮紋不鏽鋼板製 (特殊防撞板設計-加價)



▲ 髮紋不鏽鋼板製+標準型壓克力(節能LED燈具)(車廂特深)

車廂壁板 鋼板烤漆製

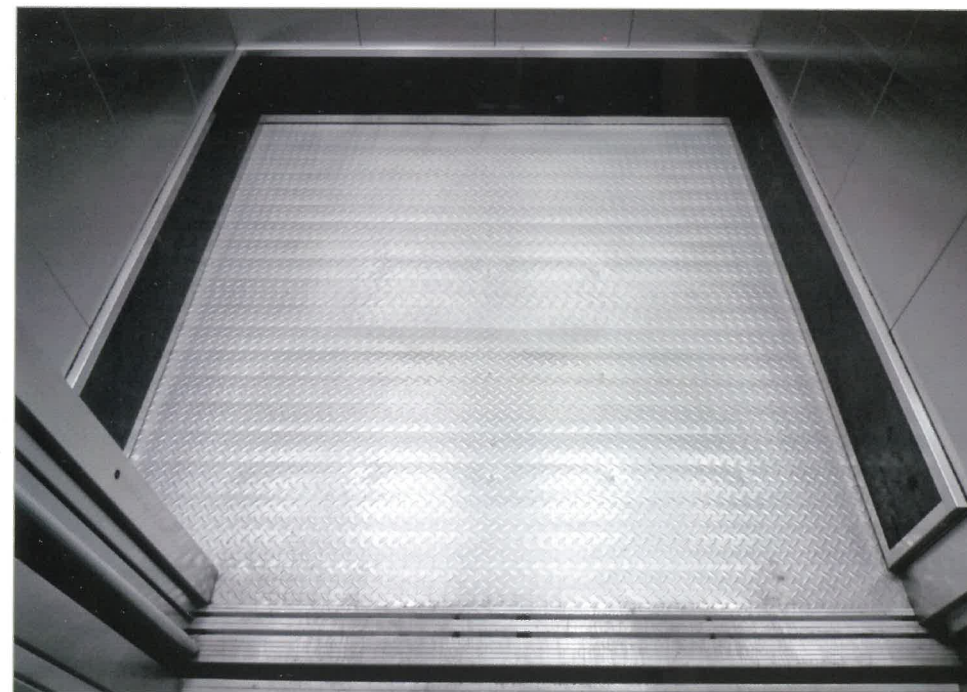


▲ 鋼板烤漆製+標準型壓克力 (節能LED燈具)



▲ 鋼板烤漆製+快速捲門 (景觀燈片壓克力加價)

車廂地板



◀ 花紋不鏽鋼板製 + 三面防撞板 寬30CM(加價配備)

操作盤

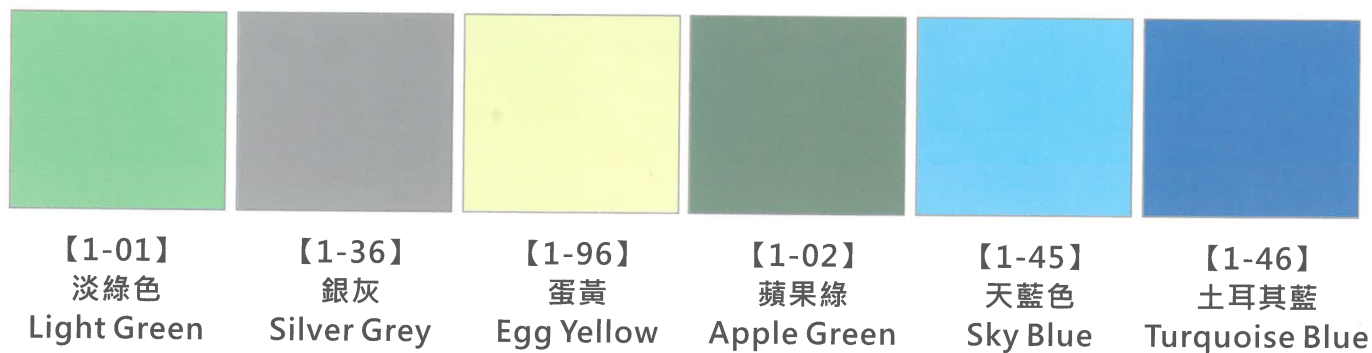
車廂內操作盤 (C.O.P.)



外叫車操作盤 (H.O.P.)



鋼板烤漆色卡



【本色卡為近似色，僅供參考用】

除外工程範圍

電梯之設計、安裝工程由本公司負責承擔。有關下列記載之項目，因係除外工程，不包含在電梯估價內，故請由建設工程及電器設備之工程包商負責施工。

1. 建築工程

1-1 升降路

- (1) 足夠強大之昇降路，建造工程及其表面加工工程。
- (2) 各樓出入口門框、指示器、按鈕等預留孔工程。
- (3) 兩台電梯併排或升降路過大時中間工字樑或分隔樑設置工程。
- (4) 鋼架結構各樓層間過高超出軌道強度時之中間鋼樑設置工程。
- (5) 鋼架結構升降路內鋼材之耐火工程及乘場入口周圍之耐火被覆工程。
- (6) 鋼架結構各樓出入口門框、按鈕、指示器等支鋼架或固定支架設置工程。
- (7) 乘場器材安裝後周圍壁面、地版之填補及粉光工程。
- (8) 坑底周圍之防水工程(必要時含排水設備工程)。
- (9) 坑底過深時之回填工程。
- (10) 坑底之護柵工程。(二台以上停止樓有一致時)
- (11) 升降路中間有不停樓時之救出口設備工程。(非停止樓超出10公尺時為必要設備)
- (12) 屋頂陽台之乘場出入口防雨水設備工程。
- (13) 升降路壁內不得社電梯以外支配管、配線等設備。
- (14) 樓與樓之間的垂直高度不得小於2500公厘。

1-2 機械室

- (1) 機械室之建造工程及出入口設備工程(必要時防噪音對策工程)。
- (2) 機械室地板之鋼索、電纜等之預留孔工程。
- (3) 機械室機械樑支持壁之預留孔工程。
- (4) 機械室機器吊樑之設置工程。
- (5) 通風扇、百葉窗之設置工程。
- (6) 機械室地板配管配線後之煤渣混凝土打裝及粉光工程。
- (7) 機械室通往室內外之樓梯(含欄杆)設置工程。
- (8) 機器般入口預留及復原工程。
- (9) 機械室出入口鋼制門扇(W900XH2100公厘以上)付喇叭鎖、門弓器等裝設。
- (10) 機械室內不得做為通往他室之通道。

2. 電氣設備

- (1) 正確之動力電源，照明電源之配管、配線、接地線、總開關及開關箱等工程。
(規格容量請洽詢本公司營業員)
- (2) 機械室電源電壓變動率，應確保下列範圍以內值之設備：動力用+5%，照明用+2%。
- (3) 升降路外之監視盤、聯絡裝置用之配管配線工程。
- (4) 機械室之照明設備及保養用插座設備。
- (5) 升降路坑底保養用插座設備。
- (6) 機械室換氣用抽風電扇或空調設備。
- (7) 機械室煙感知器之設備。
- (8) 停電時之緊急電源切換裝置及識別接點供給(配管、配線)工程。
- (9) 機械室溫度不得超過40°C。

3. 其他配合事項

- (1) 按裝工程用現場倉庫及材料堆置場之免費提供。
- (2) 按裝工程用之試運轉、調整電力及砂石、水泥等免費提供。
- (3) 按裝機器時確保機器搬入之路徑暢通。
- (4) 建築工程或電器設備等，務必完全依照國內相關法規施工。
- (5) 維持電梯之優良性能即壽命，請注意下列條件：
 - ◎ 濕度月平均90%以下，日平均95%以下。
 - ◎ 升降路或機械室周圍不得有損害電梯機件或器具的化學氣體或塵埃侵入。